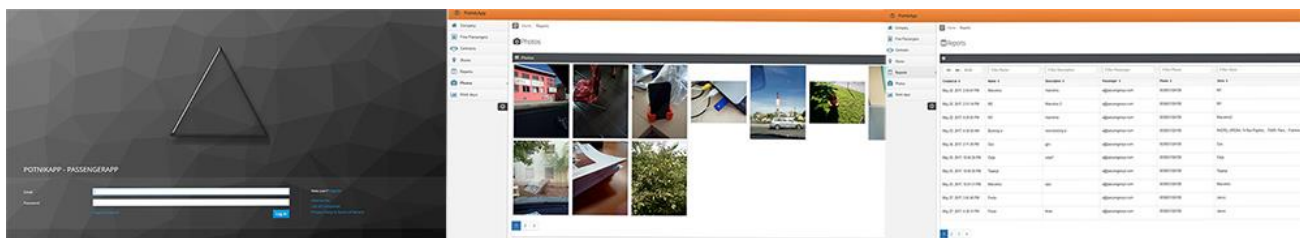


APLIKACIJA PASSENGEREYE

Okrepite prepoznavnost blagovne znamke in povečajte prodajo

Z uporabo mobilne aplikacije [PassengerEye](#) boste dobili odlično orodje za rast prodaje in upravljanje izdelčnega portfelja in zaposlenih. [PassengerEye](#) je storitev v oblaku in se hitro in enostavno povezuje z vsemi obstoječimi sistemi in spletnimi stranmi.

Aplikacija je direktno povezana z zalednim informacijskim sistemom, kamor sproti pošilja podatke (stanje na lokaciji z naborom fotografij in poročilom), potrebne za učinkovito prodajo, promocijo, marketinško kampanjo ali za pregled ter kontrolo stanja posamezne promocijske ali gradbene situacije. Posamezni podatki se prenesejo v zbir podatkov na strežniku v oblaku. Aplikacija deluje tudi v primeru nedelujoče internetne povezave. V tem primeru se podatki na strežnik prenesejo ob njeni ponovni vzpostavitvi. Nadzor in pregled nad uporabniki je centraliziran.



KOMU JE APLIKACIJA NAMENJENA?

PRODAJA/MARKETING

Aplikacija je namenjena komercialistom, potnikom na terenu in promotorjem (demonstratorjem) izdelkov. Z uporabo aplikacije lahko podjetje spremlja stanje založenosti polic na posameznih lokacijah skozi daljše časovno obdobje.

POSPEŠEVANJE PRODAJE/PROMOCIJA

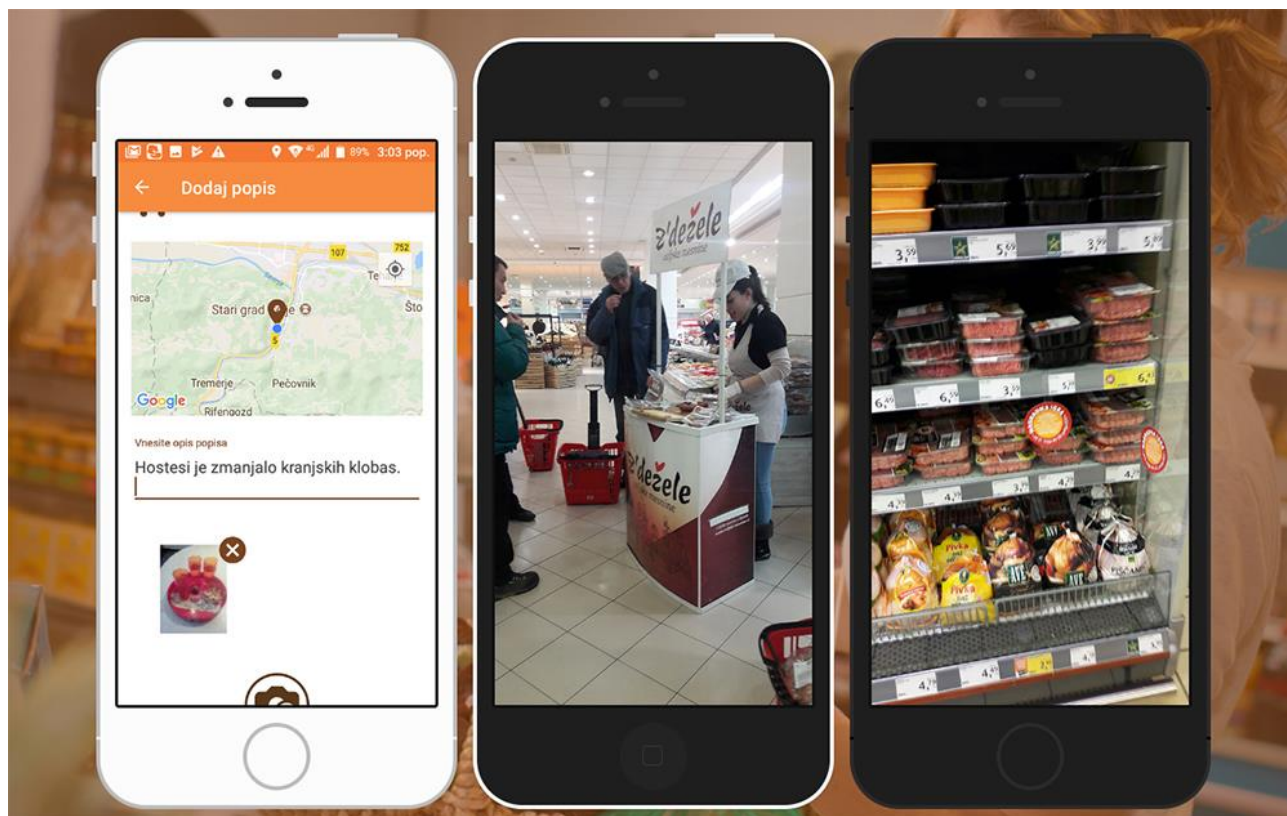
Aplikacija je namenjena osebam, ki se ukvarjajo z dugustacijami, s predstavitvami izdelkov na različnih lokacijah. Podatki, ki pridejo v zaledno pisarno lahko uporabnik takoj uporabi na svojih družabnih omrežjih (Facebook, Snapchat, Instagram, Youtube, LinkedIn).

GRADBENIŠTVO

Aplikacija je namenjena izvajalcem na delovnem objektu po posameznih gradbenih fazah (npr. zaključitev inštalaterskih del, slikopleskarskih del, polaganje talnih oblog,...). Izvajalec si s pomočjo aplikacije gradi "fotoknjigo" vključno s popisi del direktno iz delovišča. Podatki se hranijo na strežniku v oblaku.

ZAVAROVALNIŠTVO

Aplikacija je namenjena zavarovalnicam pri popisu škode na terenu. Npr. v kmetijstvu pri pregledu posevkov, sadik stanja na terenu po toči, zmrzali, poplavi.



ZAKAJ IZBRATI PASSENGEREYE?

Aplikacija je enostavna za uporabnika in ima prijazen uporabniški vmesnik

Uporabniška izkušnja je skozi vse faze uporabe aplikacije prijetna in enostavna. V posameznih fazah so izpostavljene zgolj tiste funkcionalnosti, ki jih uporabnik potrebuje.

Odlično orodje za pospeševanje prodaje na terenu

Uporabnik aplikacije izdela posnetek stanja na terenu. Podatki se ob vzpostavitvi internetne povezave takoj prenesejo v podatkovno bazo na strežniku. Ti podatki so pomembni zato, ker prikazujejo realno stanje na terenu in služijo kot odlična podpora k prodajnim odločitvam še v času, ko je komercialist na posamezni lokaciji.

Možnost takojšnjega prenosa informacij (fotografij, besedil) na socialna omrežja

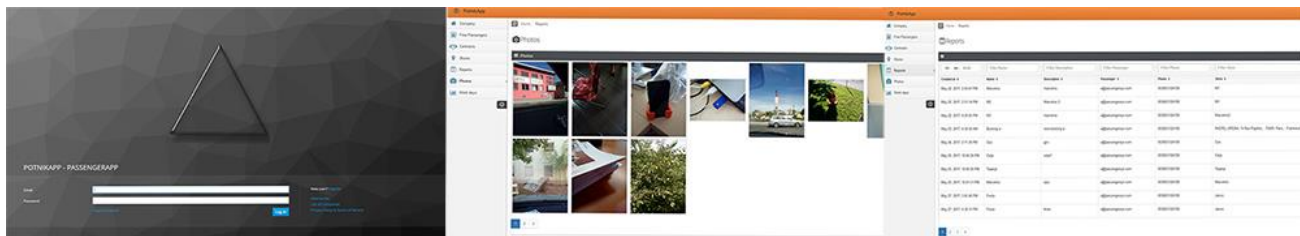
Aplikacija nam omogoča, da lahko objavimo fotografije, posamezno prodajno ali promocijsko vsebino na posamezna družabna omrežja (Facebook, LinkedIn, Youtube, Instagram, LinkedIn) v trenutku, ko uporabnik aplikacije shrani stanje na posamezni lokaciji.

Interaktivni zemljevid

Spremljanje trenutne lokacije, zaposlenih in vpogled v trenutno stanje na interaktivnem zemljevidu.

Zmanjšanje administracije

Z uporabo aplikacije boste zmanjšali administracijo in čas, saj ne bo več podvojenih vnosov. Podatki (slike in poročila) se bodo zbirali, obdelovali na enem mestu.



Mobilno aplikacijo [PassengerEye](#) si na svojo mobilno napravo namestite iz: trgovine Google Play (za Android naprave) oziroma iz App Store (za iOS naprave). Namestitev aplikacije je brezplačna.



Za dodatne informacije nas kontaktirajte na **T: 031 324 100** ali **E: info@marcelino.si**.

Link:

<https://passengereye.com/>

<https://de.passengereye.com/>

https://en.passengereye.com